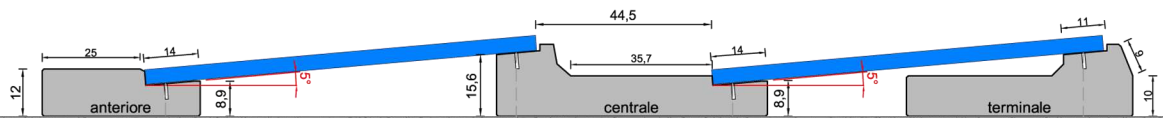




**SUN BALLAST - SISTEMA CONNECT 5° - Art.23005.CF - Art.23005.CR - Art.23005.CRT**

INCLINAZIONE DEI MODULI 5° - POSA MODULI IN ORIZZONTALE - DISTANZA FRA MODULI 44,5cm - PESO ZAVORRA ANTERIORE 20Kg - PESO ZAVORRA CENTRALE 16Kg - PESO ZAVORRA TERMINALE 35Kg

VISTA LATERALE



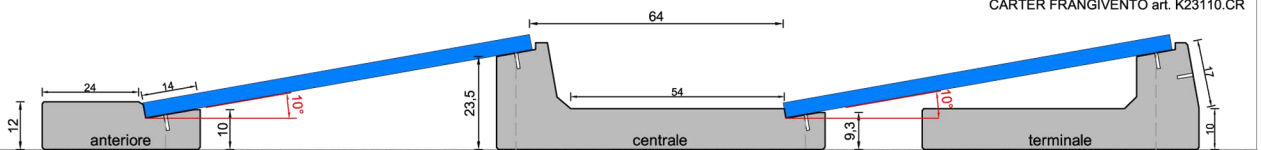
VISTA DALL'ALTO



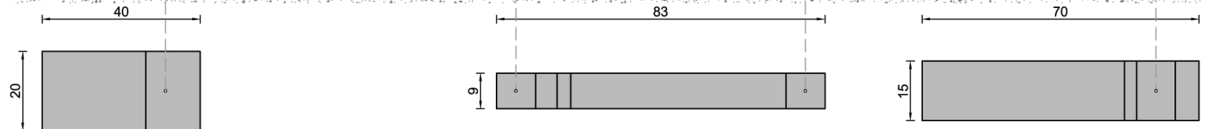
**SUN BALLAST - SISTEMA CONNECT 10° - Art.23010.CF - Art.23010.CR - Art.23010.CRT**

INCLINAZIONE DEI MODULI 10° - POSA MODULI IN ORIZZONTALE - DISTANZA FRA MODULI 64cm - PESO ZAVORRA ANTERIORE 20Kg - PESO ZAVORRA CENTRALE 22Kg - PESO ZAVORRA TERMINALE 33Kg

VISTA LATERALE



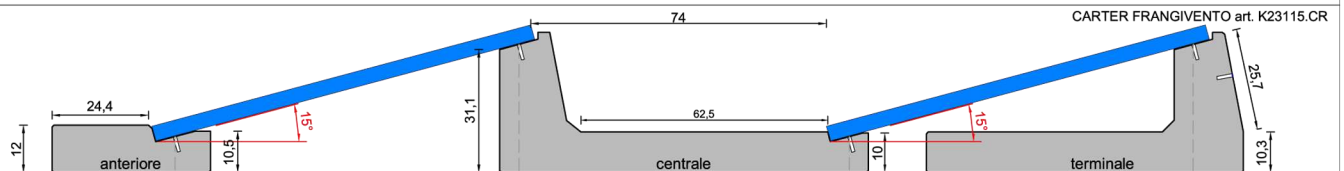
VISTA DALL'ALTO



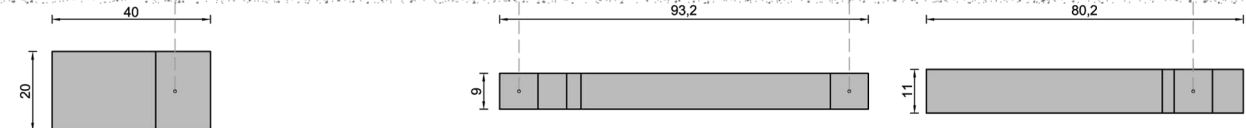
**SUN BALLAST - SISTEMA CONNECT 15° - Art.23015.CF - Art.23015.CR - Art.23015.CRT**

INCLINAZIONE DEI MODULI 15° - POSA MODULI IN ORIZZONTALE - DISTANZA FRA MODULI 74cm - PESO ZAVORRA ANTERIORE 20Kg - PESO ZAVORRA CENTRALE 28Kg - PESO ZAVORRA TERMINALE 30Kg

VISTA LATERALE



VISTA DALL'ALTO

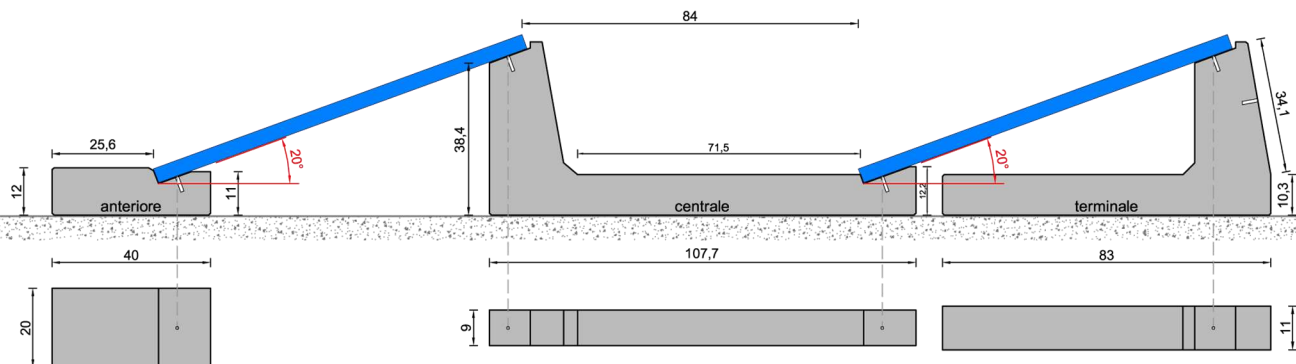


**SUN BALLAST - SISTEMA CONNECT 20° - Art.23020.CF - Art.23020.CR - Art.23020.CRT**

INCLINAZIONE DEI MODULI 20° - POSA MODULI IN ORIZZONTALE - DISTANZA FRA MODULI 84cm - PESO ZAVORRA ANTERIORE 21Kg - PESO ZAVORRA CENTRALE 34Kg - PESO ZAVORRA TERMINALE 35Kg

VISTA LATERALE

CARTER FRANGIVENTO art. K23120.CR

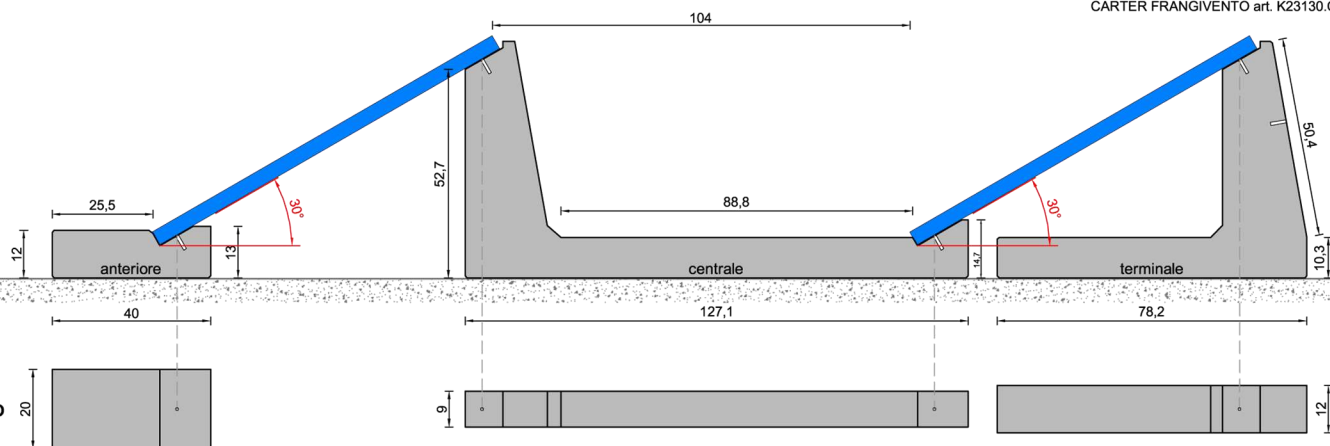


**SUN BALLAST - SISTEMA CONNECT 30° - Art.23030.CF - Art.23030.CR - Art.23030.CRT**

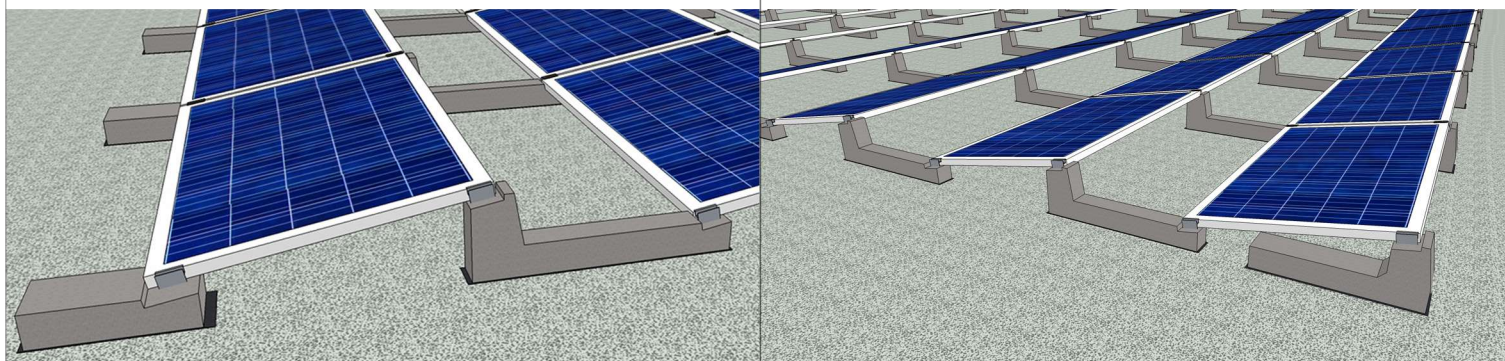
INCLINAZIONE DEI MODULI 30° - POSA MODULI IN ORIZZONTALE - DISTANZA FRA MODULI 104cm - PESO ZAVORRA ANTERIORE 21,5Kg - PESO ZAVORRA CENTRALE 45Kg - PESO ZAVORRA TERMINALE 44Kg

VISTA LATERALE

CARTER FRANGIVENTO art. K23130.CR



**VISTE 3D**



**NOTE GENERALI**

Per qualsiasi informazione visita il sito [www.sunballast.it](http://www.sunballast.it)

**SUN BALLAST**  
**Sistema Connect**