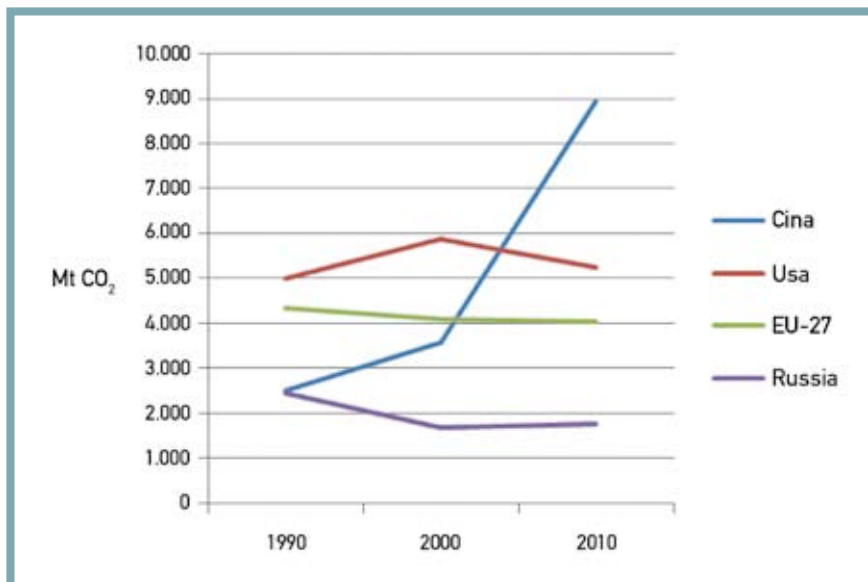
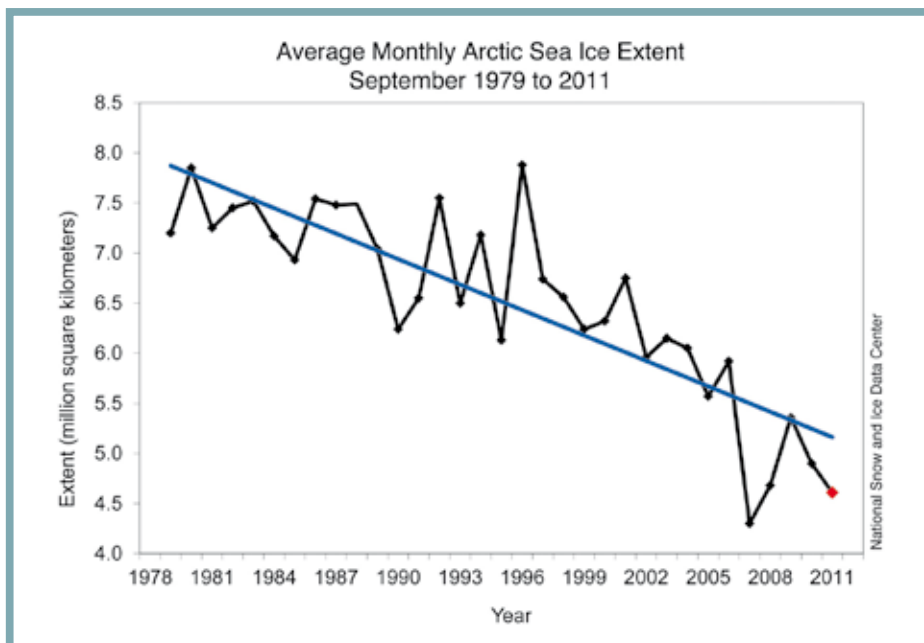


## Segnali preoccupanti dal clima

➤ La superficie ghiacciata del Polo Nord nei mesi estivi continua a ridursi a un ritmo medio di 84.700 km<sup>2</sup> all'anno, con un calo nei dati relativi al mese di settembre del 40% negli ultimi 30 anni.

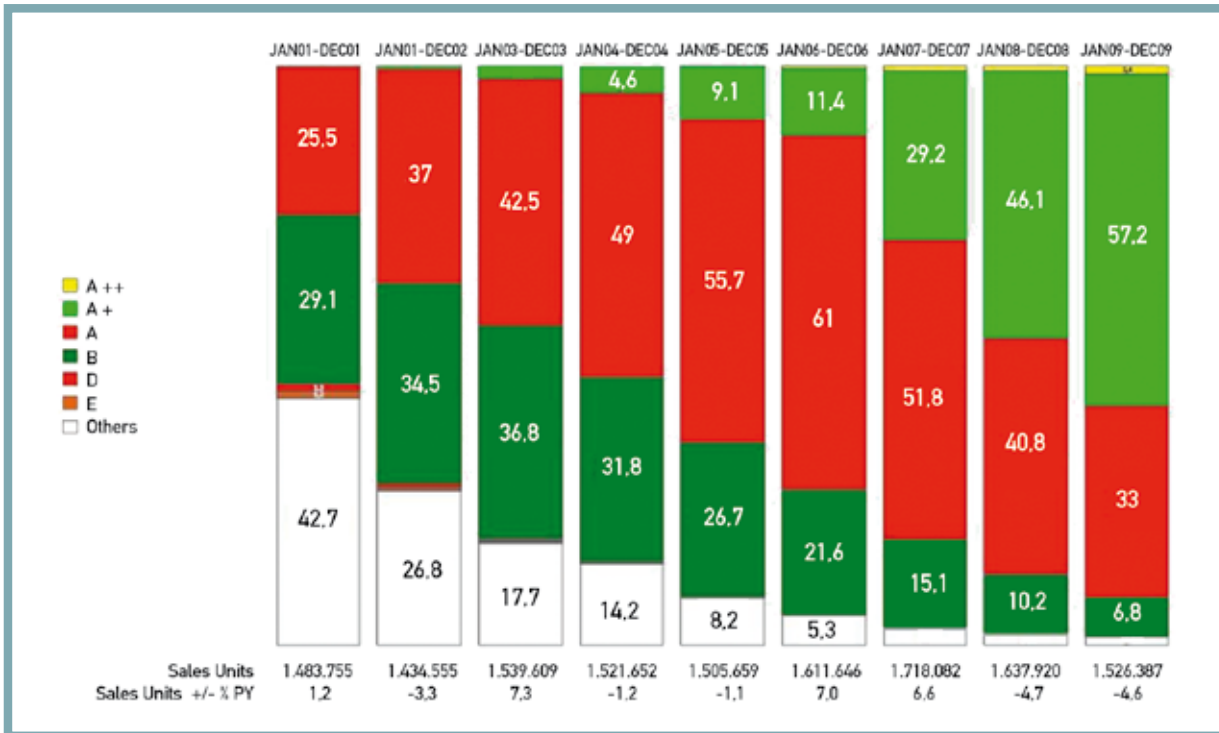
Fonte: National Snow and Ice Data Center



➤ Emissioni in milioni di tonnellate di CO<sub>2</sub> dal 1990 al 2010. Impressionante il boom della Cina: l'incremento dell'ultimo decennio supera da solo le emissioni totali degli USA o dell'Europa.

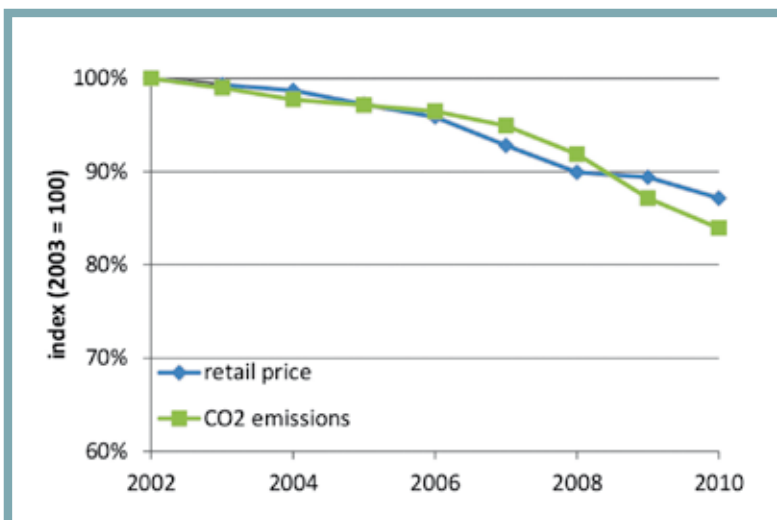
Fonte: JRC, European Commission

# I risultati brillanti dell'efficienza energetica



➤ **Trasformazione del mercato dei frigoriferi in Italia.** Nel 2001 solo un quarto delle vendite era di Classe A, mentre nel 2009 oltre il 90% dei prodotti commercializzati apparteneva alle classi A, A+ e A++. Il risparmio ottenuto grazie a questa trasformazione del mercato, conseguita grazie all'informazione agli acquirenti sui consumi, equivale alla produzione di una centrale elettrica da 600 MW.

Fonte: GfK



➤ **Prezzi medi e consumi specifici di CO<sub>2</sub> delle auto immatricolate in Europa dal 2002 al 2010 (2002=100).**

Il dato delle emissioni del 2010 è stato pari a 140 gCO<sub>2</sub>/km. È interessante notare come siano calati sia i consumi specifici che i prezzi. E questo malgrado l'allarme delle case automobilistiche che, quando venne lanciato l'obiettivo europeo di riduzione delle emissioni di CO<sub>2</sub>, affermarono che esso avrebbe comportato incrementi pari a 1.200 euro a vettura venduta rispetto ai valori del 2002.

Fonte: T&E, 2011