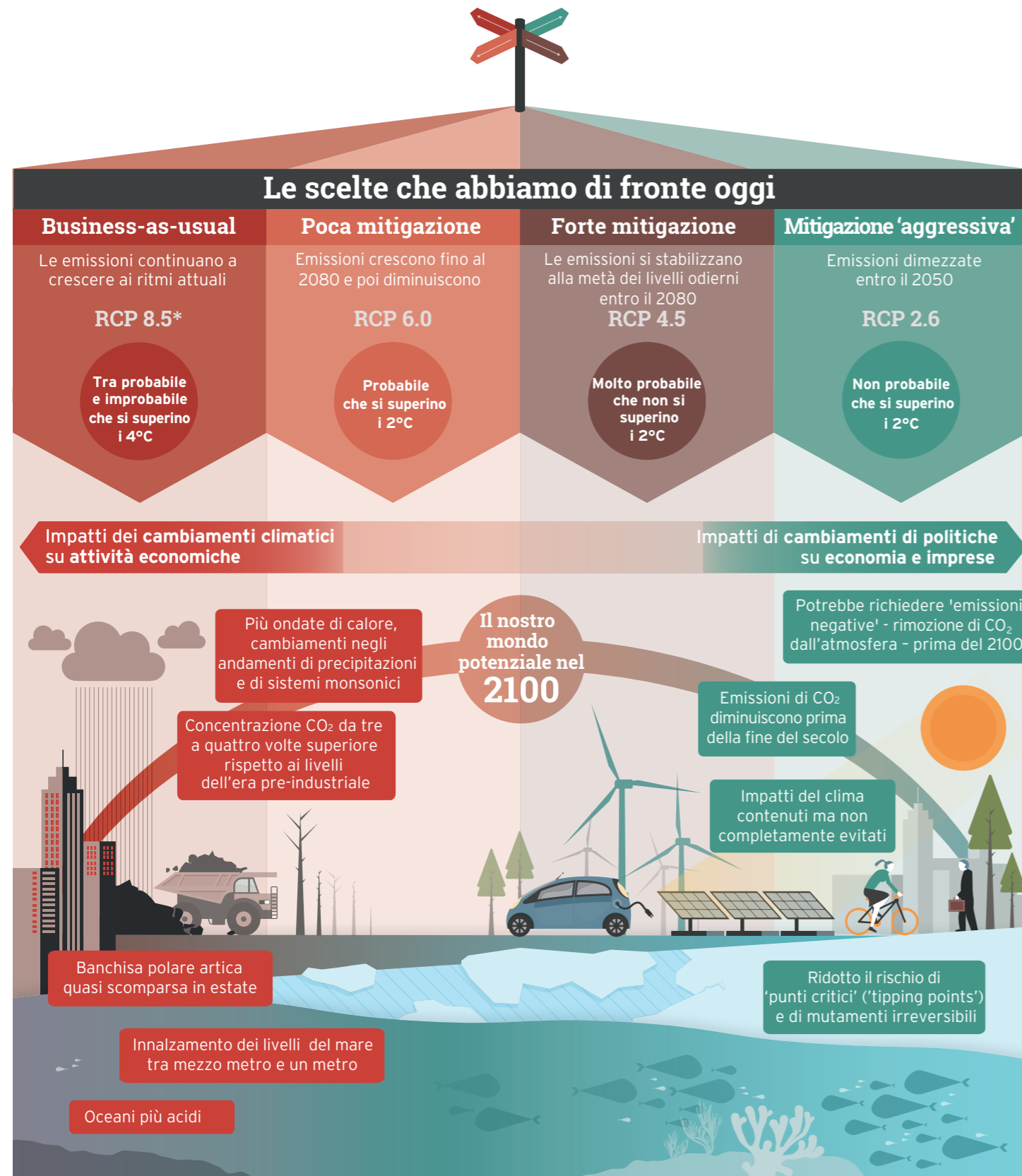


# Il crocevia del carbonio

L'IPCC (Comitato Intergovernativo sui Cambiamenti Climatici) analizza quattro potenziali scenari futuri che dipendono dalle decisioni dei governi sulle politiche da adottare per ridurre le emissioni.

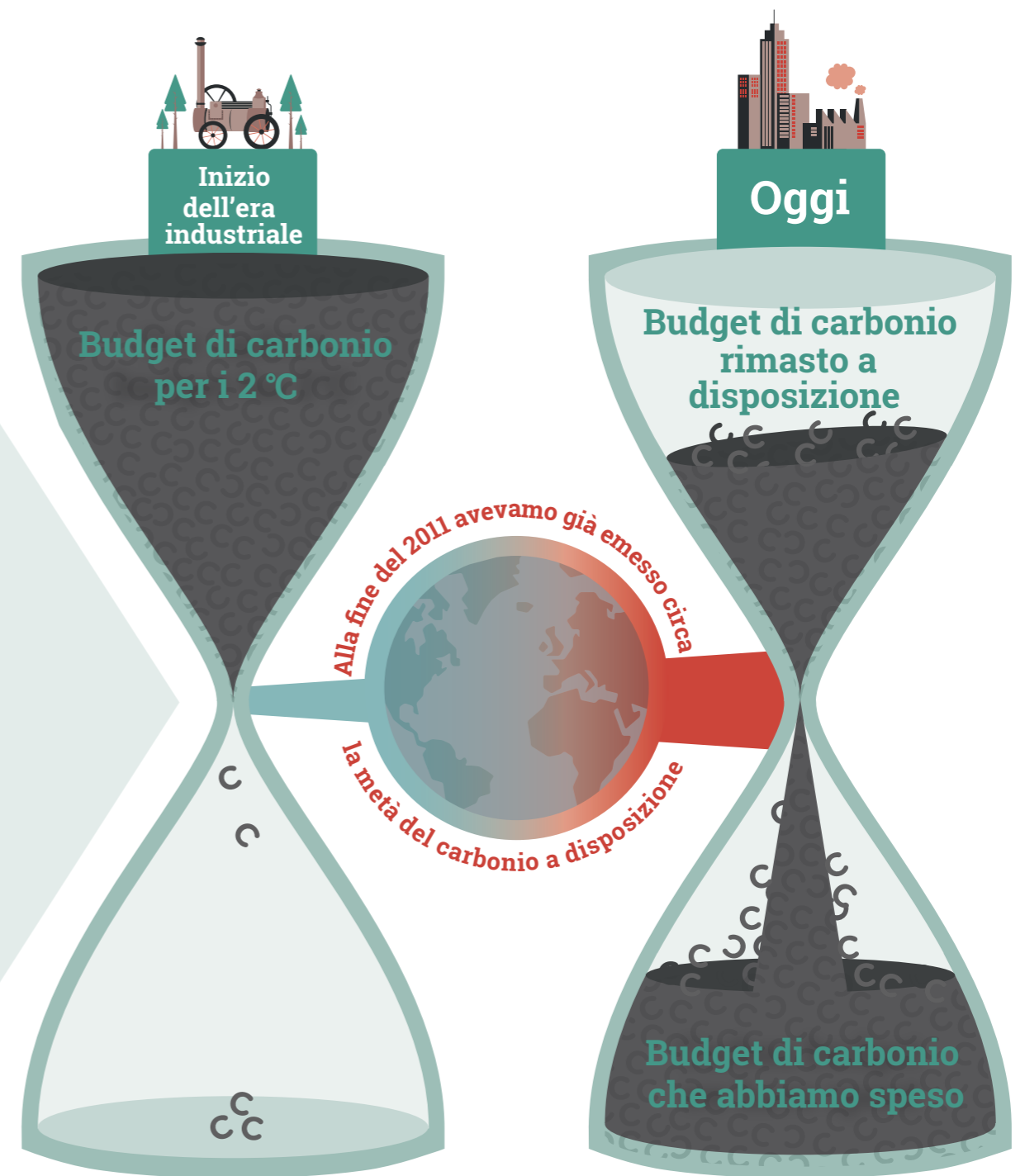


\*Ciascuno dei 4 scenari RCP (Representative Concentration Pathways - Percorsi Rappresentativi di Concentrazione), prende in considerazione una certa quantità di CO<sub>2</sub> che sarà emessa entro il 2100, ciascuno scenario conduce quindi a risultati diversi sull'entità dei cambiamenti climatici prodotti dalle attività umane. I cambiamenti climatici continueranno anche dopo il 2100 e le temperature rimarranno elevate per molti secoli anche dopo che le emissioni di CO<sub>2</sub> saranno cessate.

Questo materiale può essere liberamente utilizzato per discussioni di approfondimento sulle implicazioni del V Rapporto di Valutazione dell'IPCC - Working Group I e i suoi effetti sulle attività economiche. Il rapporto è disponibile sotto licenza Creative Commons

# La strada verso i due gradi

Realizzare l'obiettivo, su cui c'è un accordo internazionale, dei 2°C vuol dire spendere in maniera ponderata quel che rimane del nostro budget di carbonio\*



**A meno che non seguiamo il percorso '2.6', raggiungeremo il limite del nostro budget tra il 2050 e il 2070**

\*Per avere 2/3 delle possibilità di limitare il riscaldamento entro i 2°C rispetto ai livelli pre-industriali, il totale complessivo di emissioni di CO<sub>2</sub> dall'inizio dell'epoca industriale dovrebbe essere limitato a 1.000 giga tonnellate di carbonio. Circa la metà di questa quantità è già stata emessa prima della fine del 2011. La quantità di carbonio che può essere rilasciata verrebbe ulteriormente ridotta se le concentrazioni degli altri gas a effetto serra dovessero continuare a crescere. Altri fattori (come ad esempio l'inatteso rilascio di gas a effetto serra dal permafrost) potrebbero contribuire a ridimensionare ulteriormente questo 'budget di carbonio'.

Per maggiori informazioni: [cpsl.cam.ac.uk](http://cpsl.cam.ac.uk)  
Traduzione italiana del CMCC - Centro Euro-mediterraneo sui Cambiamenti Climatici

Information is Beautiful Studio